



Maisons Bioclimatiques et Territoires  
Promoteur constructeur

# ***Communiquer sur la performance c'est bien, la mesurer c'est mieux !***



**Retour d'expérience sur des réalisations**

**BBC-effinergie®**

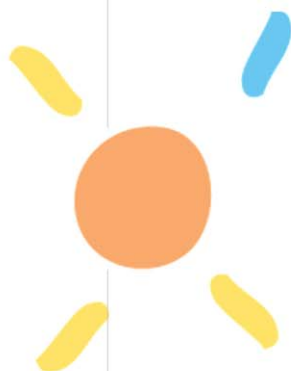
***Première double certification :***



**MINERGIE®**  
Meilleure qualité de vie, faible consommation d'énergie

# SOMMAIRE

▪ Communiqué de presse	3
▪ Evénements	4
▪ Contexte	5
▪ Organisation des moyens	6
<u>La conception :</u> matières d'espaces	7
<u>La commercialisation :</u> mio'Terr	8
<u>La validation de performance :</u> Minergie BBC effinergie	9
▪ Les maisons mio'terr	10
▪ La charte conceptuelle	12
▪ Contact	13



## COMMUNIQUE DE PRESSE

---

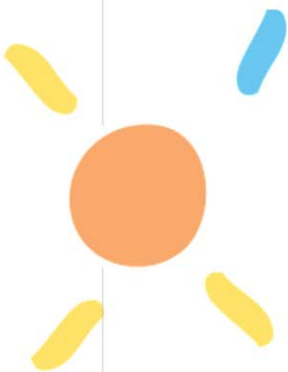
Sous l'impulsion de l'agence d'architecture « matières d'espaces » - thermicien et architectes associés - mio'Terr a réalisé la première maison bioclimatique certifiée Minergie d'Ile de France en 2009.

*Cette maison relève le défi de la performance énergétique – moins de 250 euros de chauffage par an – associée à des matériaux sains pour un coût travaux restant inférieur à 1000 euros HT/m<sup>2</sup> SHON.*

Plusieurs maisons mio'Terr ont été également certifiées BBC Effinergie (sur sous-sol avec escalier intérieur, sur vide-sanitaire, avec double labellisation Minergie,...). Ces retours d'expérience renforcent l'expertise de mio'Terr dans la réalisation de maison thermiquement performante et à faible impact environnemental.

*La volonté de mio'Terr, société de promotion construction, est de promouvoir l'habitat économe et sain. Limitation des pollutions électromagnétiques, utilisation de matériaux sains, économies d'énergie et prix maîtrisé : ce défi répond aux exigences qu'impose la sauvegarde de notre climat. Répondre concrètement aux enjeux définis par le Grenelle de l'environnement, c'est également une réponse concrète en terme d'économie et de pouvoir d'achat. L'énergie la moins chère est d'abord celle que l'on ne consomme pas.*

*L'objectif de la gamme de maisons mio'Terr, comme Maisons bioClimatiques et TERRitoires, est de proposer des constructions ancrées dans les territoires, valorisant les savoirs faire locaux, utilisant autant que possible les filières locales sinon françaises, associant et intégrant des indicateurs d'impact environnemental global (analyse de cycle de vie, bilan carbone...).*



---

Retour d'expérience sur des réalisations BBC-Effinergie :

*Communiquer sur la performance c'est bien, la mesurer c'est mieux !*

ECOBAT 2011 – Porte de Versailles

Stand D9

[contact@mioterr.com](mailto:contact@mioterr.com)

## ÉVÉNEMENTS

---

### 1. Du Jeudi 03 au Samedi 05 Mars 2011, Paris - Porte de Versailles, ECOBAT 2011 – stand D9,

mioterr présentera ses résultats d'**une année de mesure de comportement énergétique et d'impact environnemental** en comparaison d'une maison traditionnelle BBC.

« **Communiquer sur la performance c'est bien, la mesurer c'est mieux !** »

L'équipe commerciale présentera le projet en compagnie de l'équipe de conception architecte/thermicien (matières d'espaces architectes ingénieurs associés).

### 2. Le Dimanche 06 Mars 2011, Paris Sud - 2 lieux de visite,

Passons de la théorie à la pratique dès le lendemain à proximité du salon Ecobat :

**Lieu 1:** Hauts de Seine (92) - Antony : **Présentation de la nouvelle gamme : MI500 !**

**EligibleBBC-effinergie®**

**Lieu 2:** Essonne (91) - Le Plessis Pâté : **Information et démonstration de test d'étanchéité à l'air en présence de l'ingénieur thermicien.**

**EligibleBBC-effinergie®**

Les visites se feront de 10h00 à 17h00 sur invitation à retirer sur notre **Stand D9** - Salon Ecobat à la Porte de Versailles - du 03 Mars au 05 Mars.

« *Il nous appartient à tous de tisser le lien entre les initiatives individuelles et les engagements des communes : agenda 21, chartes environnementales, plan climat territoriaux,...* »

Retour d'expérience sur des réalisations BBC-Effinergie :

*Communiquer sur la performance c'est bien, la mesurer c'est mieux !*

ECOBAT 2011 – Porte de Versailles

Stand D9

[contact@mioterr.com](mailto:contact@mioterr.com)

## Réduire notre facture énergétique bien au-delà de la réglementation

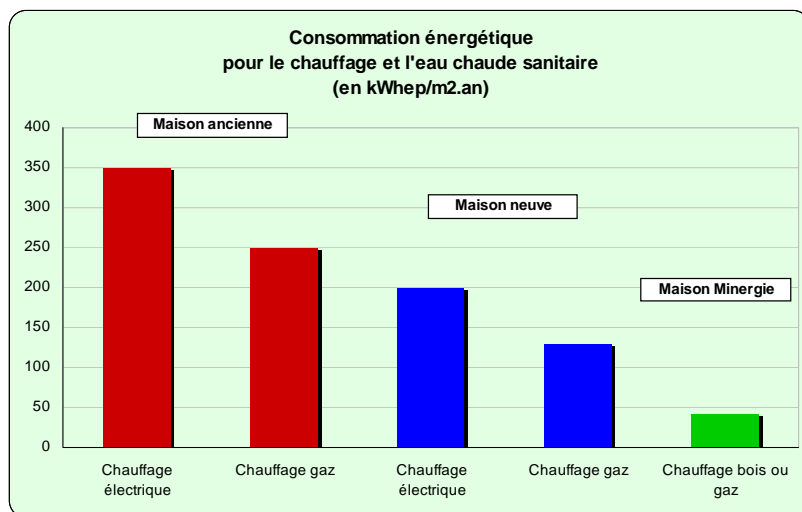


### Une priorité : réduire notre facture énergétique

Pour lutter contre l'effet de serre, la France s'est engagée à réduire sa consommation d'énergie ainsi que ses rejets de gaz à effet de serre. L'objectif est de diviser ces derniers par 4 d'ici 2050. Le secteur du bâtiment représente 43% de la consommation d'énergie nationale et 18% des émissions de gaz à effet de serre. Il est donc un secteur clé, autant climatique pour les émissions de gaz, que géopolitique pour l'énergie.

### Une opportunité : aller au-delà de la réglementation :

Aujourd'hui les constructions neuves doivent satisfaire aux exigences de la Réglementation Thermique 2005. À titre d'exemple, pour un logement en Ile-de-France, la Réglementation Thermique 2005 fixe une consommation maximale d'énergie primaire pour les postes de chauffage et d'eau chaude sanitaire de 130 kWh/m<sup>2</sup>.an.



L'expérience montre qu'il est dès aujourd'hui tout à fait possible de réaliser des logements beaucoup plus performants pouvant atteindre les 50 kWh/m<sup>2</sup>.an pour leur consommation en énergie primaire.

*Présentation de la maison de 27 à 37 kWh/m<sup>2</sup>.an ...*

## Les moyens:

### matières d'espaces

architectes ingénieurs associés

#### 1. La conception : matières d'espaces

*Favoriser la conception bioclimatique plutôt que l'optimisation technologique.*



Maisons Bioclimatiques et Territoires  
Promoteur constructeur

#### 2. La commercialisation : mio'Terr

*Apporter les outils de gestion et de montage d'opérations nécessaires à l'architecture bioclimatique.*

**MINERGIE®**

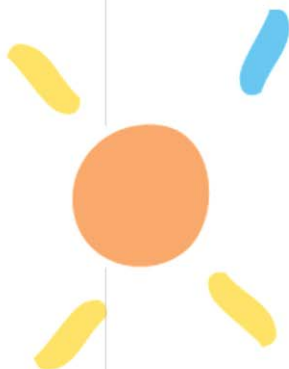
Meilleure qualité de vie, faible consommation d'énergie

#### 3. La labellisation : Minergie et/ou BBC effinergie

*Mesurer et valider la performance énergétique.*



Qualité de vie et économie d'énergie



Retour d'expérience sur des réalisations BBC-Effinergie :  
*Communiquer sur la performance c'est bien, la mesurer c'est mieux !*

ECOBAT 2011 – Porte de Versailles  
Stand D9  
[contact@mioterr.com](mailto:contact@mioterr.com)

## 1. La conception : matières d'espaces

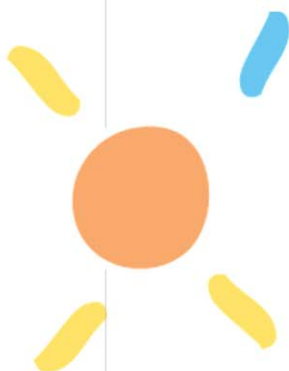
*Favoriser la conception bioclimatique  
plutôt que l'optimisation technique.*



**matières d'espaces architectes ingénieurs associés** assure des missions classiques d'architecture, incluant l'étude de faisabilité, la conception, la mise au point technique, la consultation d'entreprise, le suivi de réalisation et la réception d'ouvrages neufs ou rénovés.

Depuis 2002, l'agence s'inscrit dans une démarche transversale de développement durable. **Elle se caractérise par une exigence de performance énergétique des constructions et par le choix de filières économiques socialement responsables et respectueuses de l'environnement.**

Ces exigences conduisent au développement de partenariats industriels en vue de l'optimisation et de la garantie des résultats, pour **rendre la conception architecturale bioclimatique accessible à tous.**





Maisons Bioclimatiques et Territoires  
Promoteur constructeur

## 2. La commercialisation : mio'Terr

*Apporter les outils de gestion et de montage d'opérations nécessaires à l'architecture bioclimatique.*



En 2007, face à l'évolution incontrôlée du coût de la construction, des professionnels de la finance et de la commercialisation s'inscrivent en partenariat de l'agence d'architecture et assure la promotion d'opérations et la construction de maisons individuelles.



La société **mi'o'Terr**, comme **Maison bIOclimatique** et **TERRitoires**, offre aux maîtres d'ouvrage les outils de gestion et de montage d'opérations nécessaires à la réalisation de leurs projets bioclimatique en toute intégrité conceptuelle.



**mi'o'Terr** associé à **matières d'espaces** sarl d'architecture projette l'architecture bioclimatique dans une échelle de production semi-industrialisée de la maison individuelle, destinée ainsi au plus grand nombre.

Pour concrétiser cette démarche, les maisons **mi'o'terr**, avec une consommation énergétique comprise entre 27 et 37 kWh/m<sup>2</sup>.an, répondent aux ambitions du label **MINERGIE®**.

*Encouragés et soutenus par des partenaires financiers, banques et assurances, **mi'o'Terr** réalise ses opérations dans le cadre particulièrement sécurisé du Contrat de Construction de Maison Individuelle (CCMI) offrant ainsi à ses clients un panel exceptionnel de garanties toutes incluses dans les tarifs : Biennale, Décennale, Dommages d'Ouvrage, Garantie de Livraison à prix et délai Convenu, Garantie de Parfait Achèvement.*



Retour d'expérience sur des réalisations BBC-Effinergie :  
Communiquer sur la performance c'est bien, la mesurer c'est mieux !

ECOBAT 2011 – Porte de Versailles  
Stand D9  
[contact@mioterr.com](mailto:contact@mioterr.com)

### 3. La labellisation : Minergie et/ou BBC effinergie

*Mesurer et valider la  
performance énergétique.*

**MINERGIE®** s'appuie sur 10 années d'expérience Suisse, démontrant une réussite économique partenariale : architectes, bureaux d'étude, entrepreneurs, fabricants, installateurs...

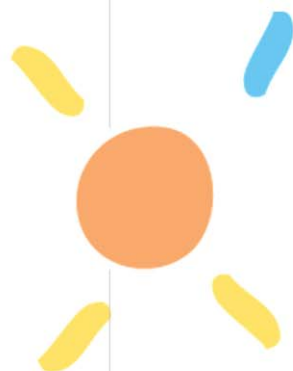
C'est un label de haute qualité qui garantit la performance énergétique de tout type de bâtiments et la qualité finale d'un bâtiment avec un surinvestissement limité.

Le label **MINERGIE® standard**, c'est une exigence de performance énergétique de **38 kWh/m<sup>2</sup>.an** dans le neuf et de 60 kWh/m<sup>2</sup>.an dans l'ancien.

D'autres déclinaisons du label existent :

- MINERGIE - P®** (passif),
- MINERGIE - ECO®** (écologique)
- MINERGIE - P - ECO®** (passif et écologique)

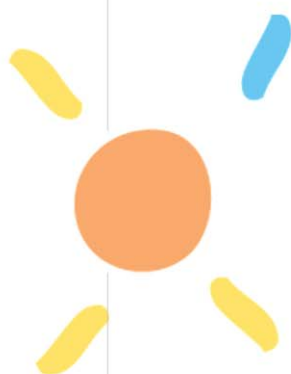
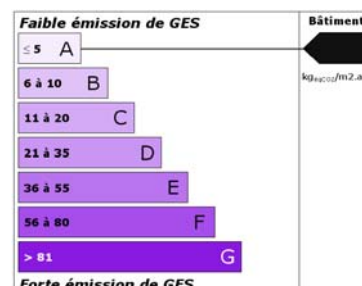
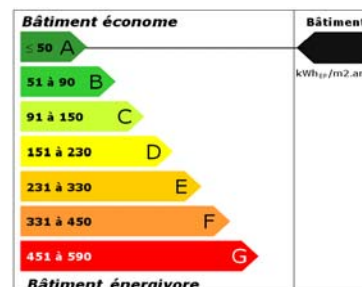
Depuis son entrée en vigueur, en raison des avantages fiscaux qu'il apporte aux acquéreurs, nous privilégions désormais la réglementation BBC avec le label français



# Les maisons



BBC-effinergie®



## 27 à 37 kWh/m<sup>2</sup>.an

### MINERGIE®



Retour d'expérience sur des réalisations BBC-Effinergie :  
*Communiquer sur la performance c'est bien, la mesurer c'est mieux !*

ECOBAT 2011 – Porte de Versailles  
 Stand D9  
[contact@mioterr.com](mailto:contact@mioterr.com)



## CHARTRE CONCEPTUELLE

---

### Concevoir

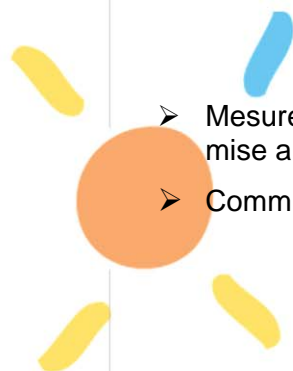
- Utiliser les ressources et les mécanismes naturels.
- Garantir l'efficacité énergétique des constructions :
  - en réduisant les besoins d'énergie par une conception raisonnée
  - en développant l'utilisation des énergies renouvelables
  - en évaluant la performance réelle
- Prendre en compte la gestion économe de l'eau dans les installations standard et systématiser la réflexion sur la gestion des eaux grises et leur recyclage.
- Considérer le cycle de vie des matériaux, mettre en œuvre des produits sains et recyclables et informer autant que possible sur l'énergie grise des matériaux utilisés.
- Intégrer dans la conception la géobiologie, avec notamment la prise en compte des pollutions électromagnétiques.
- Sensibiliser aux gestes éco responsables dans l'habitat.
- Évaluer les projets en coût global, c'est-à-dire en intégrant les coûts d'entretien et de fonctionnement.

### Réaliser

- Développer des partenariats artisanaux et industriels garantissant nos engagements conceptuels.
- Optimiser les coûts pour s'adresser au plus grand nombre.

### Évaluer

- Mesurer la performance des constructions selon les indicateurs définis lors de la mise au point du projet.
- Communiquer sur l'évaluation des performances réelles.



## CONTACT PRESSE

---



**Julien CHAUZIT**

[jchauzit@mioterr.com](mailto:jchauzit@mioterr.com)

18, Avenue Anatole France  
94 600 CHOISY LE ROI  
Tél. : 01 48 84 43 47

[www.mioterr.com](http://www.mioterr.com)

## CONTACT LECTEUR

---

Tél. : 01 48 84 74 25

[contact@mioterr.com](mailto:contact@mioterr.com)

[www.mioterr.com](http://www.mioterr.com)



Retour d'expérience sur des réalisations BBC-Effinergie :  
*Communiquer sur la performance c'est bien, la mesurer  
c'est mieux !*

**ECOBAT 2011 – Porte de Versailles**  
Stand D9  
[contact@mioterr.com](mailto:contact@mioterr.com)